

Утвержден
Постановлением администрации
Шарангского муниципального района
от 23.09.2016г. N519

СХЕМА
размещения рекламных конструкций на территории
Шарангского муниципального района
Нижегородской области

Перечень документов

Пояснительная записка

Раздел 1. Карта размещения рекламных конструкций на территории Шарангского района.

Выкопировки карт функционального зонирования генеральных планов поселений Шарангского муниципального района Нижегородской области (р.п.Шаранга).

Раздел 2. Фотофиксация мест размещения рекламных конструкций, расположенных на территории р.п.Шаранга.

Раздел 3. Перечень мест размещения рекламных конструкций на территории Шарангского муниципального района Нижегородской области.

Пояснительная записка

1. Общие положения и цели настоящей Схемы размещения рекламных конструкций

1.1. Схема размещения рекламных конструкций на территории Шарангского муниципального района (далее – Схема) – документ, определяющий места размещения рекламных конструкций, типы и виды рекламных конструкций, установка которых допускается в данных местах.

1.2. Настоящая Схема разработана в целях обеспечения баланса между задачами по сохранению внешнего облика населенных пунктов района, объектов культурного наследия и обеспечению благоприятных условий жизнедеятельности человека, безопасности участников дорожного движения и задачами экономического развития Шарангского муниципального района.

1.3. Схема размещения рекламных конструкций Шарангского муниципального района разработана в соответствии с :

- Конституцией Российской Федерации;
- Градостроительным кодексом Российской Федерации;
- Федеральным законом от 06.10.2003 N 131-ФЗ "Об общих принципах организации местного самоуправления в Российской Федерации";
- Федеральным законом от 13.03.2006 № 38-ФЗ «О рекламе»;
- Уставом Шарангского муниципального района Нижегородской области;
- иными нормативными правовыми актами.

1.4. Схема содержит общее количество мест размещения рекламных конструкций на всей территории Шарангского муниципального района Нижегородской области, карты размещений рекламных конструкций с указанием типов, видов рекламных конструкций и площадей информационных полей, с местами их расстановки. Схема состоит из составных частей, согласующихся и соединяющихся между собой. Рекламные конструкции, не соответствующие схеме и установленные до ее утверждения, могут эксплуатироваться до окончания срока действия разрешения на установку и эксплуатацию рекламной конструкции, либо до его аннулирования или признания недействительным по основаниям и в порядке, установленном Федеральным законом «О рекламе».

1.5. Схема размещения рекламных конструкций и вносимые в нее изменения подлежат опубликованию (обнародованию) в порядке, установленном для официального опубликования (обнародования) муниципальных правовых актов, и размещению на официальном сайте органа администрации Шарангского муниципального района Нижегородской области в информационно-телекоммуникационной сети «Интернет».

2. Сфера применения Схемы

2.1. Настоящая схема регулирует отношения, возникающие при распространении наружной рекламы с использованием щитов, стендов, перетяжек, электронных табло и иных технических средств стабильного территориального размещения (далее - рекламная конструкция), эксплуатации, техническом обслуживании, модернизации и оценке соответствия размещения рекламных конструкций.

2.2. Настоящая схема определяет места размещения рекламных конструкций на земельных участках независимо от форм собственности, а также на зданиях или ином недвижимом имуществе, находящихся в собственности Нижегородской области или муниципальной собственности Шарангского муниципального района Нижегородской области и распространяется на рекламные конструкции, расположенные на внешних стенах, крышах и иных конструктивных элементах зданий, строений и сооружений или вне их, а также на остановочных пунктах движения общественного транспорта, являющиеся рекламными конструкциями стабильного территориального размещения.

2.3. Размещение рекламных конструкций на основании схемы позволит сократить незаконно установленные рекламоносители, а так же рекламные конструкции, находящиеся в технически неудовлетворительном состоянии.

3. Основные понятия

3.1. Наружная реклама (рекламные конструкции) – различные конструкции (щитовые конструкции, стенды, строительные сетки, перетяжки, электронные табло, проекционное и иное предназначенное для проекции рекламы на любые поверхности оборудование, воздушные шары, аэростаты и иные технические средства стабильного территориального размещения, монтируемых и располагаемых на внешних стенах, крышах и иных конструктивных элементах зданий, строений, сооружений), предназначенные для распространения рекламных и информационных сообщений и ориентированные на визуальное восприятие потребителями информации.

3.2. Рекламная поверхность – поверхность рекламной конструкции, предназначенная для распространения рекламы.

3.3. Социальная реклама - информация, распространенная любым способом, в любой форме и с использованием любых средств, адресованная неопределенному кругу лиц и направленная на достижение благотворительных и иных общественно полезных целей, а также обеспечение интересов государства.

3.4. Эксплуатация – стадия жизненного цикла рекламной конструкции, на которой осуществляется использование по назначению, техническое обслуживание, наладка, модернизация и ремонт.

3.5. Ответственный за эксплуатацию – лицо, эксплуатирующее рекламную конструкцию и несущее ответственность за выполнение требований эксплуатационной документации, а также требований технической безопасности при эксплуатации рекламной конструкции.

3.6. Срок службы рекламной конструкции – установленный документацией период, в течение которого рекламная конструкция может эксплуатироваться.

4. Виды и типы рекламных конструкций

4.1. На территории Шарангского муниципального района допускаются к установке рекламные конструкции следующих видов:

- постоянные - рекламные конструкции, срок размещения которых обусловлен их функциональным назначением, местом установки и составляет от 1 года до 10 лет;
- временные - рекламные конструкции, предусмотренные настоящими Правилами, срок размещения которых обусловлен их функциональным назначением, местом установки и составляет не более чем двенадцать месяцев.

4.2. На территории Шарангского муниципального района могут размещаться рекламные конструкции следующих форматов:

- малого формата - рекламные конструкции, площадь одной информационной поверхности которых не превышает 6 кв.метров;
- среднего формата - рекламные конструкции, площадь одной информационной поверхности которых от 6 до 15 кв.метров;
- большого формата - рекламные конструкции, площадь одной информационной поверхности которых от 15 до 18 кв.метров;
- крупного формата - рекламные конструкции, площадь одной информационной поверхности которых составляет более 18 кв.метров и более.
- изготовленные по индивидуальным проектам, индивидуальным размерам.

4.3. Типы постоянных рекламных конструкций, допустимых к установке на территории Шарангского муниципального района:

- Щиты 6х3 м - отдельно стоящие щитовые рекламные конструкции большого формата, имеющие внешние поверхности, специально предназначенные для размещения рекламы. Щиты состоят из фундамента, каркаса, опоры и информационного поля размером 6х3 м. Площадь информационного поля щита определяется общей площадью его эксплуатируемых сторон. Количество сторон щита не может быть более трех. Фундамент щита не должен выступать над уровнем дорожного покрытия, газона. Щиты, имеющие только одну поверхность для размещения рекламы, должны иметь декоративно оформленную обратную сторону;
- Брандмауэрные панно - рекламные конструкции, присоединяемые к зданиям, размещаемые исключительно на плоскости боковых глухих фасадов, не имеющих оконных проемов, витрин, архитектурных деталей, декора-

тивного оформления зданий. Брандмауэрное панно состоит из элементов крепления к стене, каркаса и информационного поля. Площадь информационного поля брандмауэрного панно определяется габаритами каркаса рекламной конструкции. Брандмауэрные панно не размещаются на главных фасадах зданий, выходящих на красные линии, либо в сторону красных линий.

- Рекламные конструкции с рекламной информацией о продукции и услугах предприятий потребительского рынка - рекламные конструкции, присоединяемые к зданиям, в соответствии с индивидуально разработанным комплексным дизайн - проектом рекламного оформления здания в пределах части фасада здания, занимаемого помещением предприятия потребительского рынка и услуг, чья рекламная информация размещается на конструкции. Данные конструкции состоят из элементов крепления к стене, каркаса и информационного поля. Для рекламных конструкций с информацией о предприятиях потребительского рынка в обязательном порядке разрабатывается проект крепления конструкции с целью обеспечения безопасности при установке, монтаже и эксплуатации. Площадь информационного поля рекламных конструкции с информацией о предприятиях потребительского рынка определяется габаритами каркаса рекламной конструкции. Рекламные конструкции с информацией о предприятиях потребительского рынка размещаются исключительно на фасаде здания, в части которого размещается его владелец.

4.4. Типы временных рекламных конструкций, допустимые к установке:

- Флаговые композиции - рекламные конструкции в виде флагов, состоящие из мягких полотнищ, натянутых на основание древка. Флаговые композиции могут устанавливаться на опоре освещения, на опоре контактной сети, на зданиях и сооружениях. Площадь информационного поля флага определяется площадью двух сторон его полотнища.
- Штендеры - отдельно стоящие рекламные конструкции малого формата, устанавливаемые не далее 2 м от главного входа в предприятия потребительского рынка в часы их работы. Штендеры должны быть двухсторонними, не должны иметь собственной подсветки, площадь одной стороны не должна превышать 1,5 кв.м. Штендеры устанавливаются только в пешеходных зонах и на тротуарах. Запрещается установка и эксплуатация штендеров, мешающих проходу пешеходов, при ширине тротуара менее 2 м, а также ориентированных на восприятие с проезжей части. Не допускается установка и эксплуатация более двух штендеров у входа в предприятие, а также использование штендеров в качестве дополнительной рекламной конструкции при наличии хорошо просматриваемых с тротуара вывески и витрин (за исключением предприятий общественного питания).

5. Требования к размещению вновь устанавливаемых отдельно стоящих рекламных конструкций

5.1. Упорядочение размещения рекламных конструкций относительно основных архитектурно-планировочных элементов и относительно друг друга.

5.2. Унификация видов рекламных конструкций, мест и приемов размещения с учетом характерных типов средовых ситуаций (квартал, перекресток, магистраль и пр.)

5.3. Рациональная группировка и рассредоточение рекламных конструкций на основе пространственного ритма, единства вида, соподчиненности рекламоносителей различных видов и форматов.

5.4. Основными метами размещения наземных рекламных конструкций на территории района являются газоны обочин дорог и пешеходные зоны.

6. Технические требования к устанавливаемым рекламным конструкциям

6.1. Общие требования:

- Конструкция объекта наружной рекламы и информации должна быть безопасна, спроектирована, изготовлена и размещена в соответствии с существующими строительными нормами и правилами, ГОСТами, ПУЭ, техническими регламентами и другими нормативными актами, содержащими требования для конструкций данного типа; не допускается использование конструкций, опасных для жизни и здоровья людей, являющихся источником шума, вибрации, мощных световых, электромагнитных и иных излучений и полей, создающих условия для посягательств на жизнь и имущество граждан и имущество юридических лиц.
- Владелец рекламной конструкции обязан обеспечить соответствие установленной рекламной и информационной конструкции проекту. Владелец рекламной конструкции, изготовитель не имеет права вносить дополнения и изменения в утвержденную проектную документацию по конструкции без согласования с уполномоченными организациями.
- Соответствие проектной документации и конструкции объектов наружной рекламы и информации строительным нормам и правилам и другим нормативным документам должно быть подтверждено заключениями экспертных организаций
- С целью проверки соответствия технически сложных рекламных и информационных конструкций, конструкций больших форматов и др. требованиям безопасности проводится техническая экспертиза. Техническую экспертизу выполняют специализированные экспертные организации по заказу владельца конструкции.
- Строительно-монтажные и электротехнические работы по установке и эксплуатации рекламных и информационных конструкций должны выполняться в соответствии с проектной документацией в порядке, установленном для проведения этих работ.

- Не допускается размещать рекламные и информационные конструкции в охранной зоне инженерных коммуникаций, зоне механизированной уборки объектов и полива зеленых насаждений, без согласования с соответствующими организациями.
- Расстояние между отдельно стоящими объектами наружной рекламы и информации должно быть не менее: 150 м для форматов общей площадью 18 кв. м, 100 м – для форматов от 6 до 18 кв. м, 30 м - для форматов менее 6 кв. м.
- Фундаменты отдельно стоящих рекламных конструкций не должны выступать над уровнем земли либо должны быть декоративно оформлены.
- Конструктивные элементы, элементы жесткости и крепления (болтовые соединения, элементы опор, технологические косынки и т.п.) должны быть закрыты декоративными элементами.
- Устройство фундаментов рекламных конструкций и проведение других земляных работ при их установке проводятся на основании разрешения на производство земляных работ, оформляемого в установленном порядке.
- Монтаж конструкций на зданиях и сооружениях производится в присутствии представителей собственника либо иного уполномоченного им лица или после письменного уведомления его о проведении работ.
- Проект, дизайн рекламных конструкций и колористическое решение согласовывается с отделом капитального строительства администрации Шарангского муниципального района.
- Подсветка объектов наружной рекламы и информации не должна создавать опасность для участников дорожного движения и нарушать условия комфортной среды для отдыха и работы населения.
- Размещение на землях общего пользования и эксплуатация объектов наружной рекламы и информации не должны создавать помех для пешеходов, уборки улиц и тротуаров.
- Объекты наружной рекламы и информации, размещаемые на зданиях, не должны создавать помехи для очистки кровель от снега и льда.
- Не допускается повреждение сооружений при креплении к ним объектов наружной рекламы и информации, а также снижение их прочности и устойчивости.
- На объектах наружной рекламы и информации не допускается использование светоотражающих и световозвращающих элементов, пленок и других покрытий.
- Не допускается размещение рекламы и информации на подпорных стенах, деревьях и других природных объектах.
- Не допускается размещение рекламы и информации, если вся информация на объекте появляется не одновременно (бегущая строка).
- Для освещения объектов наружной рекламы и информации должны использоваться световые приборы промышленного изготовления, обеспечивающие выполнение требований электро- и пожаробезопасности. Крепление светового прибора должно обеспечивать его надежное соединение с рек-

ламной конструкцией и выдерживать ветровую и снеговую нагрузку, вибрационные и ударные воздействия.

При внутреннем или наружном освещении рекламы и информации осветительные приборы и устройства должны быть установлены таким образом, чтобы исключить прямое попадание световых лучей на проезжую часть.

Включение и выключение подсветки рекламы и информации должны быть проведены одновременно с включением и выключением уличного освещения.

6.2. Требования по обеспечению безопасности дорожного движения

6.2.1. Объекты наружной рекламы и информации размещают с учетом проекта организации движения и расположения технических средств организации дорожного движения. При выполнении работ по монтажу и обслуживанию объектов наружной рекламы и информации должны быть соблюдены требования по обеспечению безопасности дорожного движения в местах производства дорожных работ в соответствии с ВСН 37-84.

6.2.2. Объекты наружной рекламы и информации не должны:

- вызывать ослепление участников дорожного движения, в том числе отраженным светом, яркость элементов изображения наружной рекламы и информации при внутреннем и внешнем освещении не должна превышать фотометрических характеристик дорожных знаков;
- ограничивать видимость дороги (улицы) и мешать восприятию водителем дорожной обстановки или эксплуатации транспортного средства;
- уменьшать габариты инженерных сооружений;
- иметь сходство (по внешнему виду, изображению и звуковому эффекту) с техническими средствами организации дорожного движения и специальными сигналами, ухудшать их видимость, а также создавать впечатление нахождения на дороге (улице) транспортного средства, пешехода, животных или какого-либо объекта;
- размещаться:
 - на одной опоре, в створе и в одном сечении с дорожными знаками;
 - на аварийно-опасных участках дорог и улиц, мостовых сооружениях;
 - на дорожных ограждениях и направляющих устройствах;
 - на участках автомобильных дорог и улиц с расстоянием видимости менее 150м;
 - ближе 5 м от остановок маршрутных транспортных средств.

6.2.3. Расстояние от объектов наружной рекламы и информации до дорожных знаков должно быть не менее 100 м для форматов общей площадью 18 кв. м и более, 60 м - для форматов общей площадью от 15 до 18 кв. м, 40 м - для форматов общей площадью от 6 до 15 кв. м, 25 м - для форматов общей площадью менее 6 кв. м. Допускается снижение до 50% значений расстояний при размещении объектов наружной рекламы и информации после дорожных знаков (по ходу движения).

6.2.4. Не допускается размещение рекламы и информации путем нанесения либо вкрапления с использованием строительных материалов, краски, дорожной разметки и т.п. в поверхность автомобильных дорог и улиц.

7. Ограничения по размещению рекламных конструкций

7.1. Не допускается размещать средства наружной рекламы ближе 50м от храмовых сооружений, учреждений культуры и образования, мест захоронений, мест мемориальных комплексов и объектов.

7.2. Расстояние от объектов культурного наследия при отсутствии утвержденного проекта охранный зоны объекта до рекламно конструкции должно составлять не менее 100м. Исключение составляют собственные информационные конструкции перечисленных предприятий и учреждений на собственных или арендуемых земельных участках. Проект данных рекламных конструкций также согласовывается с отделом капитального строительства администрации Шарангского района.

8. Переходные положения

8.1. Требования к территориальному размещению рекламных конструкций распространяются на рекламные конструкции, размещенные до вступления в силу настоящей Схемы.

8.2. Рекламные конструкции, не соответствующие схеме и установленные до ее утверждения, могут эксплуатироваться до окончания срока действия разрешения на установку и эксплуатацию рекламной конструкции, либо до его аннулирования или признания недействительным по основаниям и в порядке, установленном Федеральным законом от 13.03.2006 № 38-ФЗ «О рекламе».

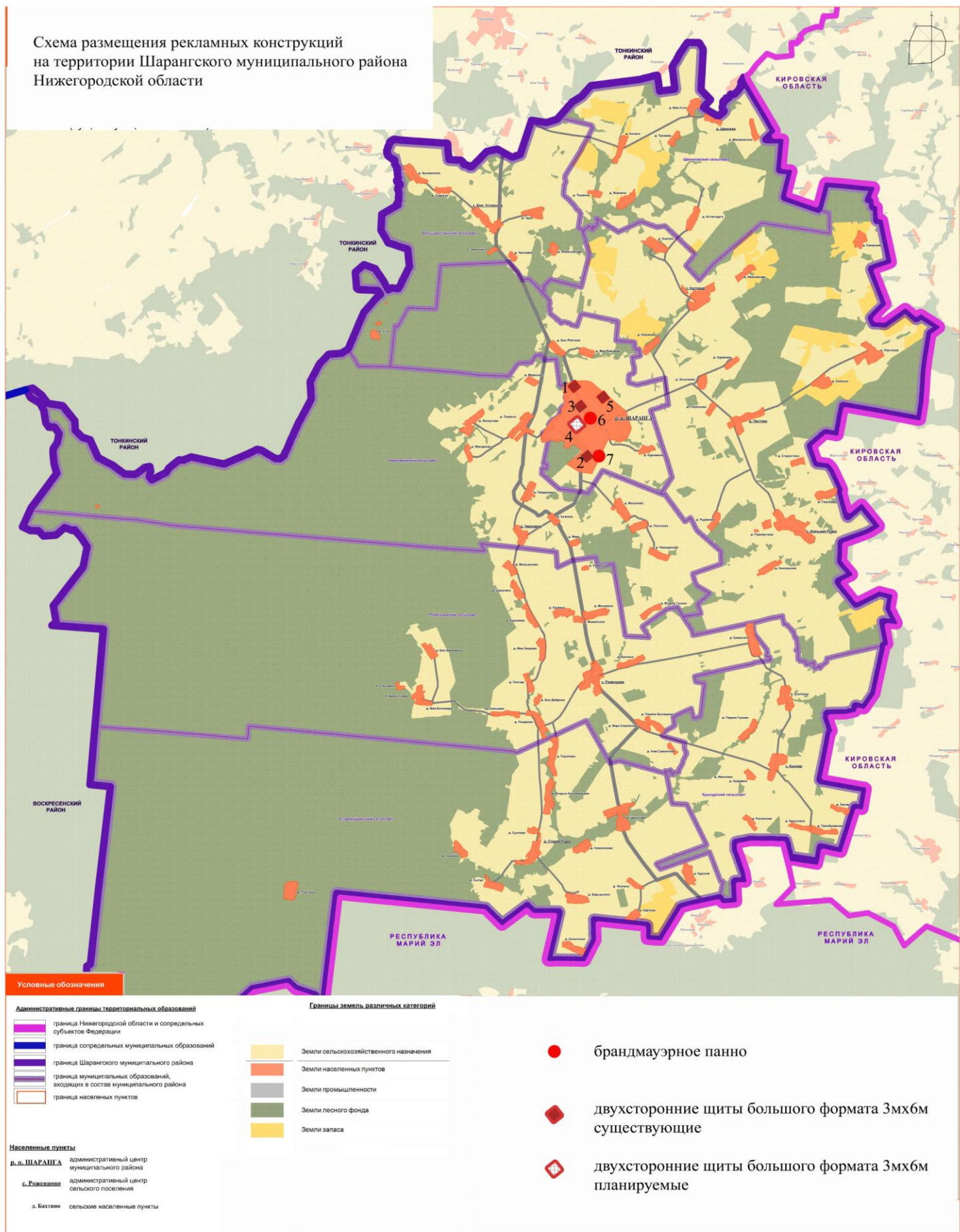
8.3. При проведении модернизации или изменении территориального размещения рекламных конструкций, произведенных и размещенных до вступления в силу настоящей Схемы, должны соблюдаться требования настоящей схемы.

Раздел 1

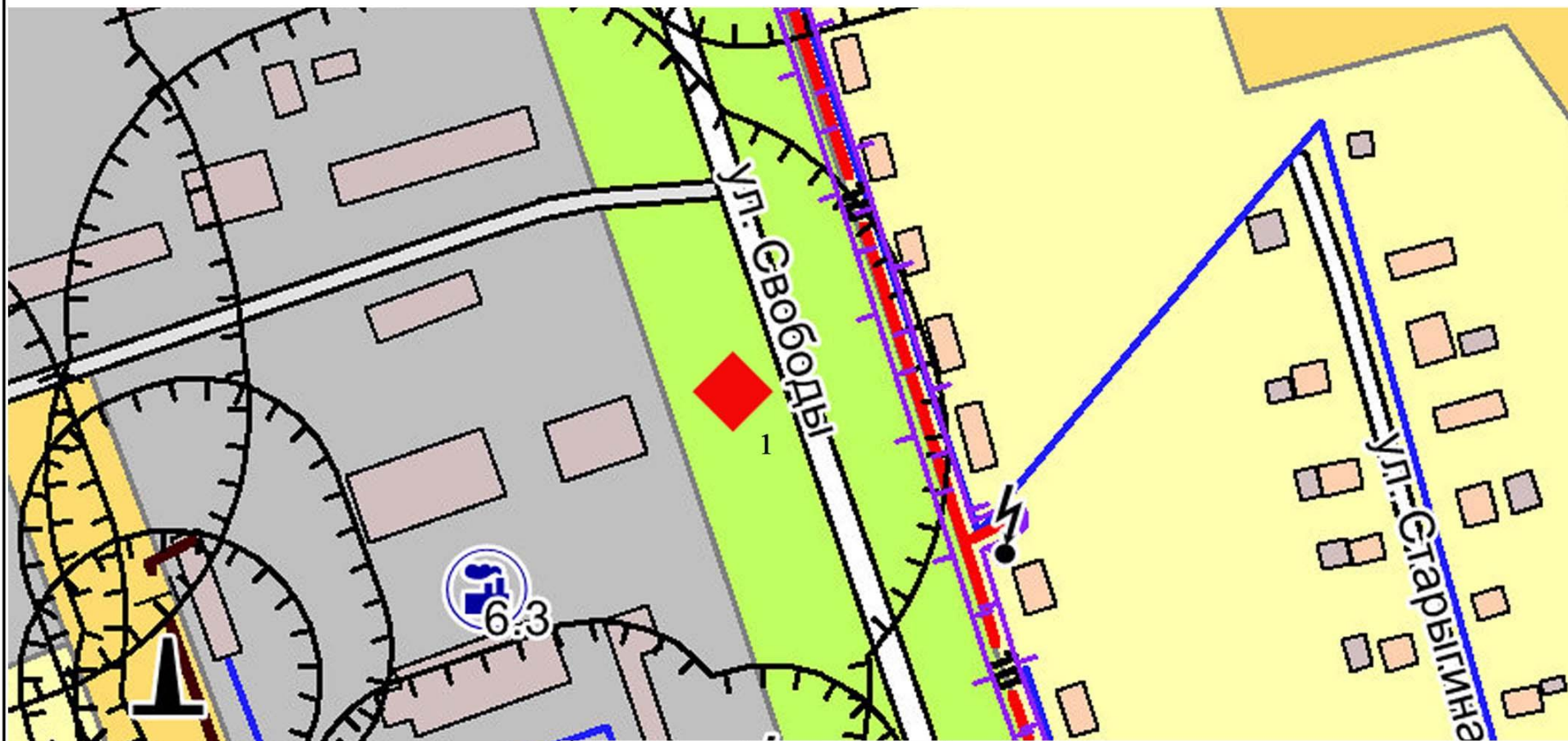
Раздел 1. Карта размещения рекламных конструкций на территории Шарангского района.

Выкопировки карт функционального зонирования генеральных планов поселений Шарангского муниципального района Нижегородской области (р.п.Шаранга).

Схема размещения рекламных конструкций
на территории Шарангского муниципального района
Нижегородской области



Автодорога 4635/10 Подъезд к р. п. Шаранга от а/д Арья-Тонкино-Шаранга-граница Республики Марий Эл, ПК 3+360, справа



- граница населенного пункта
рабочий поселок Шаранга
- функциональные зоны
- жилая зона
- зона производственного использования
- зона сельскохозяйственного использования
- зона рекреационного назначения
- санитарно-защитная зона

◆ Рекламная конструкция большого формата -
двухсторонний рекламный щит 3Х6м

Изм.	Кол.уч.	Лист	Подп.	Дата
Гл. спец.	Сигарева О.М.			
Зав.ОКС	Ермолин А.В.			

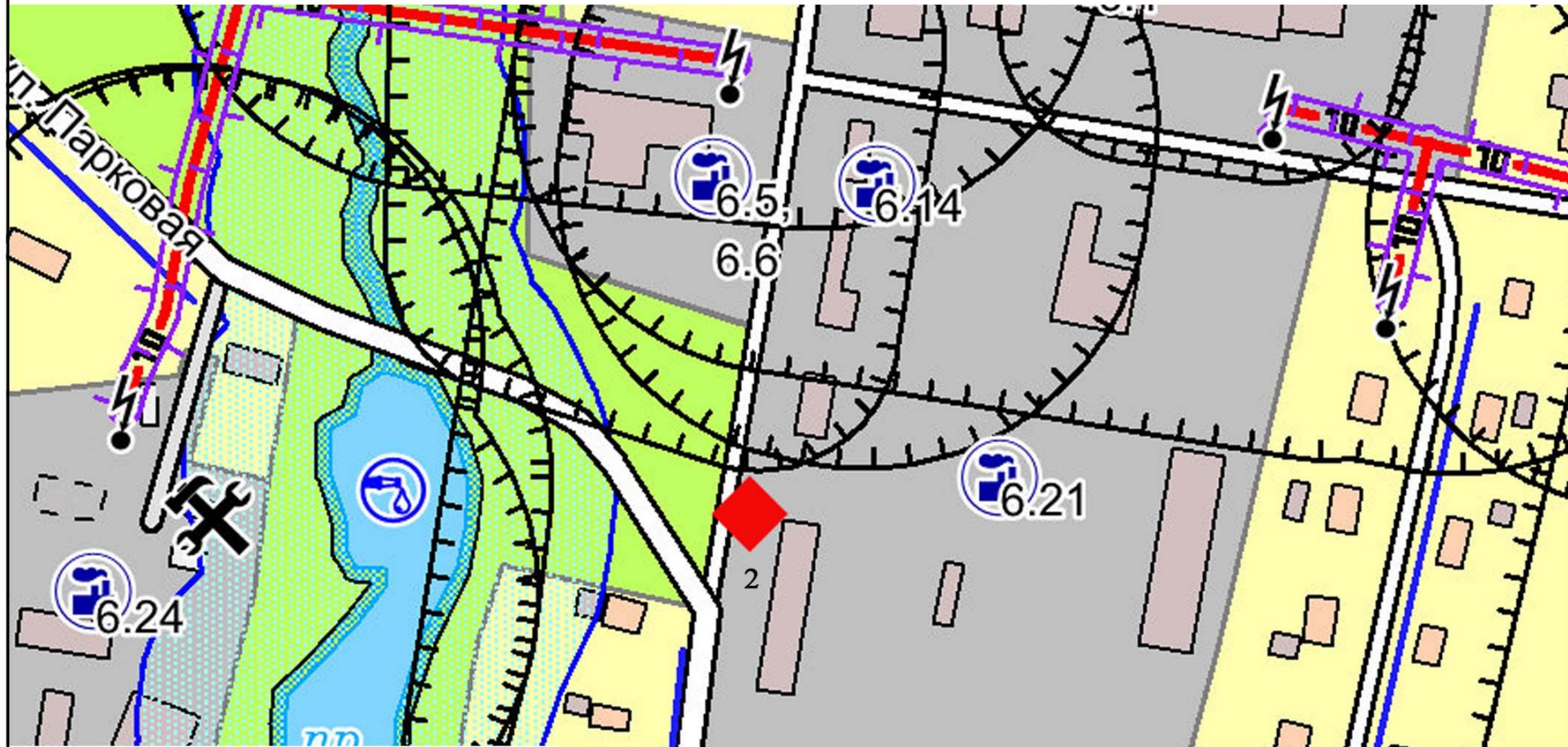
Нижегородская область, Шарангский район
р.п.Шаранга

Выкопировка из генерального
плана р.п.Шаранга

Стадия	Лист	Листов


ОКС администрации
Шарангского муниципального
района

Автодорога 4635/10 Подъезд к р. п. Шаранга от а/д Арья-Тонкино-Шаранга-граница Республики Марий Эл, ПК 7+430, слева

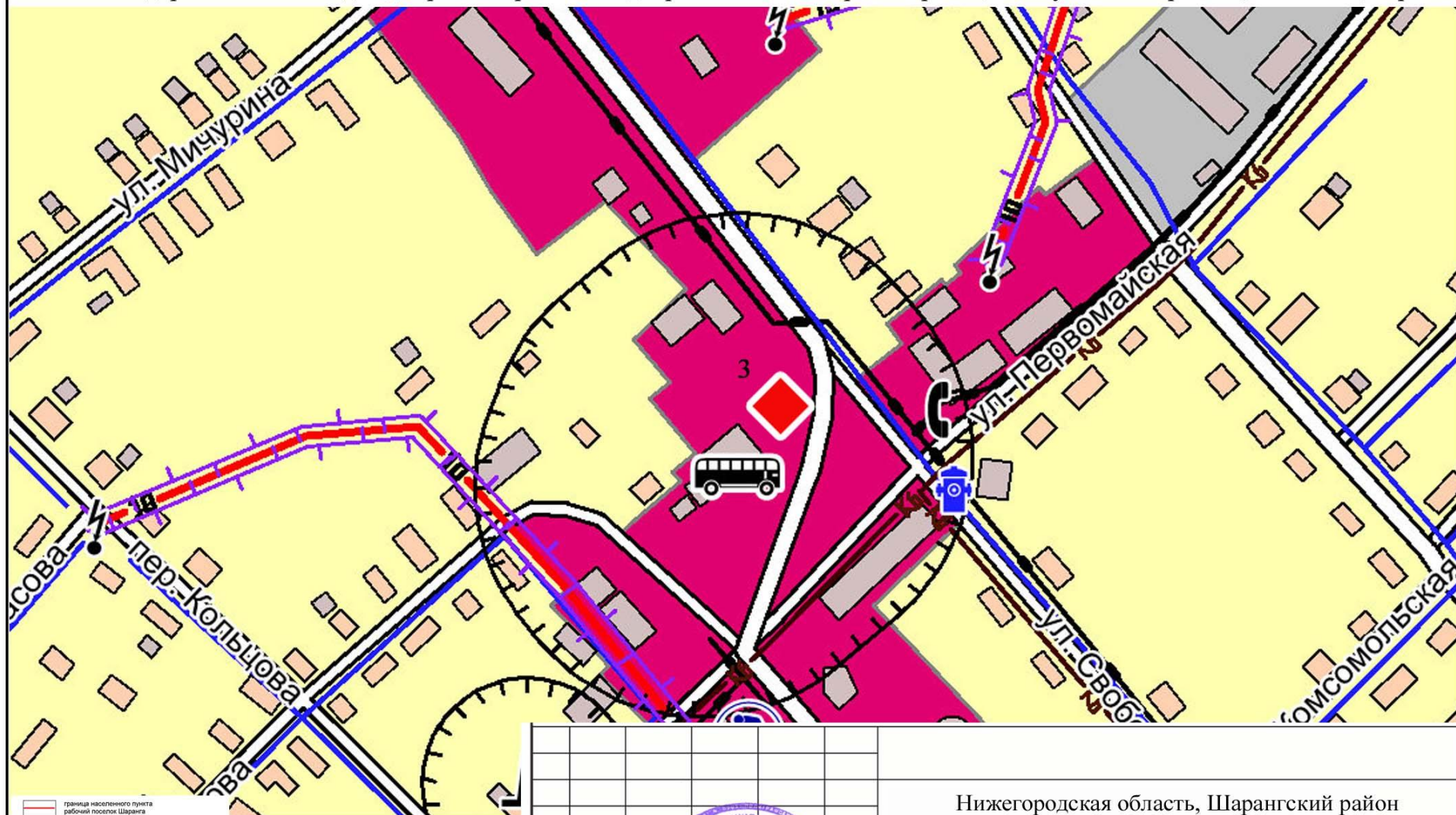


- граница населенного пункта
рабочий поселок Шаранга
- Функциональные зоны
- жилая зона
- зона производственного использования
- зона сельскохозяйственного использования
- зона рекреационного назначения
- санитарно-защитная зона

◆ Рекламная конструкция большого формата -
двухсторонний рекламный щит 3Х6м

							Нижегородская область, Шарангский район р.п.Шаранга			
Изм.	Кол.уч.	Лист	№ док.	Подп.	Дата		Выкопировка из генерального плана р.п.Шаранга	Стадия	Лист	Листов
Гл. спец.		Сигарева О.М.							2	7
Зав.ОКС		Ермолин А.В.						ОКС администрации Шарангского муниципального района		

Автодорога 4635/10 Подъезд к р. п. Шаранга от а/д Арья-Тонкино-Шаранга-граница Республики Марий Эл, ПК 4+400, справа



- граница населенного пункта
 рабочий поселок Шаранга
 Функциональные зоны
 жилая зона
 зона производственного использования
 зона сельскохозяйственного использования
 зона рекреационного назначения
 санитарно-защитная зона
 общественно-деловая зона

♦ Рекламная конструкция большого формата -
 двухсторонний рекламный щит 3Х6м

						Нижегородская область, Шарангский район р.п.Шаранга		
Изм.	Кол.уч.	Лист	№ док.	Подп.	Дата	Выкопировка из генерального плана р.п.Шаранга	Стадия	Лист
Гл. спец.		Сигарева О.М.						7
Зав.ОКС		Ермолин А.В.						3
						ОКС администрации Шарангского муниципального района		

Автодорога 4635/10 Подъезд к р. п. Шаранга от а/д Арья-Тонкино-Шаранга-граница Республики Марий Эл, ПК 6+010 справа



- граница населенного пункта
 рабочий поселок Шаранга
Функциональные зоны
 жилая зона
 зона производственного использования
 зона сельскохозяйственного использования
 зона рекреационного назначения
 санитарно-защитная зона

- общественно-деловая зона
 водоохранная зона
 береговая полоса




Рекламная конструкция большого формата -
двухсторонний рекламный щит 3Х6м

						Нижегородская область, Шарангский район р.п.Шаранга			
Изм.	Кол.уч.	Лист	Недок.	Подп.	Дата	Выкопировка из генерального плана р.п.Шаранга	Стадия	Лист	Листов
Гл. спец.		Сигарева О.М.						4	7
Зав.ОКС		Ермолин А.В.				ОКС администрации Шарангского муниципального района			

р.п.Шаранга, ул.Садовая, примерно 40м на юго-запад от дома №28

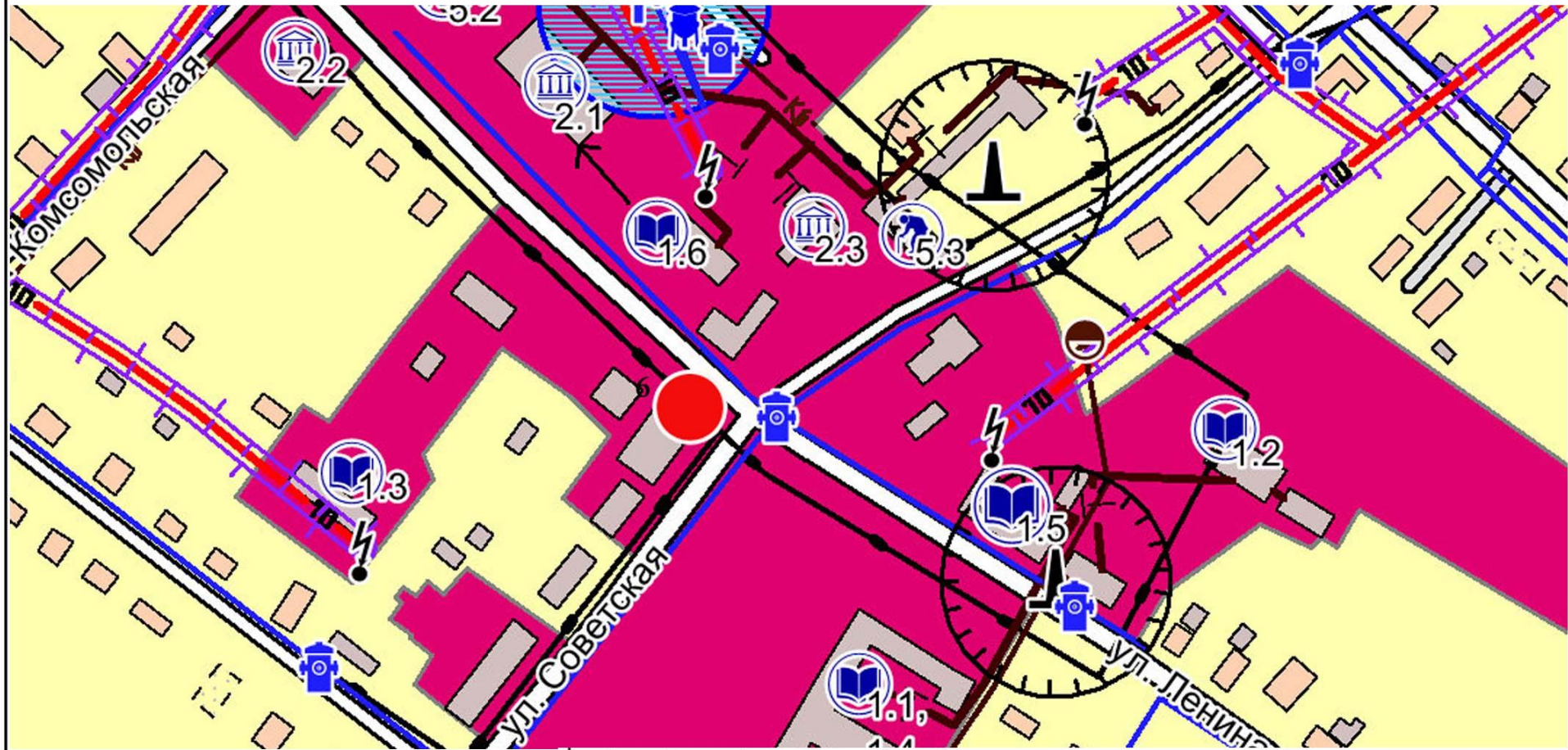


- граница населенного пункта
 — рабочий поселок Шаранга
 — функциональные зоны
 — жилая зона
 — зона производственного использования
 — зона сельскохозяйственного использования
 — зона рекреационного назначения
 — санитарно-защитная зона
 — общественно-деловая зона
 — водоохранная зона
 — береговая полоса

 Рекламная конструкция большого формата -
 двухсторонний рекламный щит 3Х6м

						Нижегородская область, Шарангский район р.п.Шаранга			
Изм.	Кол.уч.	Лист	№ док.	Подп.	Дата	Выкопировка из генерального плана р.п.Шаранга	Стадия	Лист	Листов
Гл. спец.		Сигарева О.М.						5	7
Зав.ОКС		Ермолин А.В.					ОКС администрации Шарангского муниципального района		
		</							

р.п.Шаранга, ул.Советская, д.36



- граница населенного пункта
 — рабочий поселок Шаранга
 — функциональные зоны
- жилая зона
 - зона производственного использования
 - зона сельскохозяйственного использования
 - зона рекреационного назначения
 - санитарно-защитная зона
 - общественно-деловая зона
 - водоохранная зона
 - береговая полоса

Брдамауэрное (настенное) панно формата
 3х6м на торцевой стене здания

Изм.	Кол.уч.	Лист	Подп.	Дата
Гл. спец.	Сигарева О.М.			
Зав.ОКС	Ермолин А.В.			

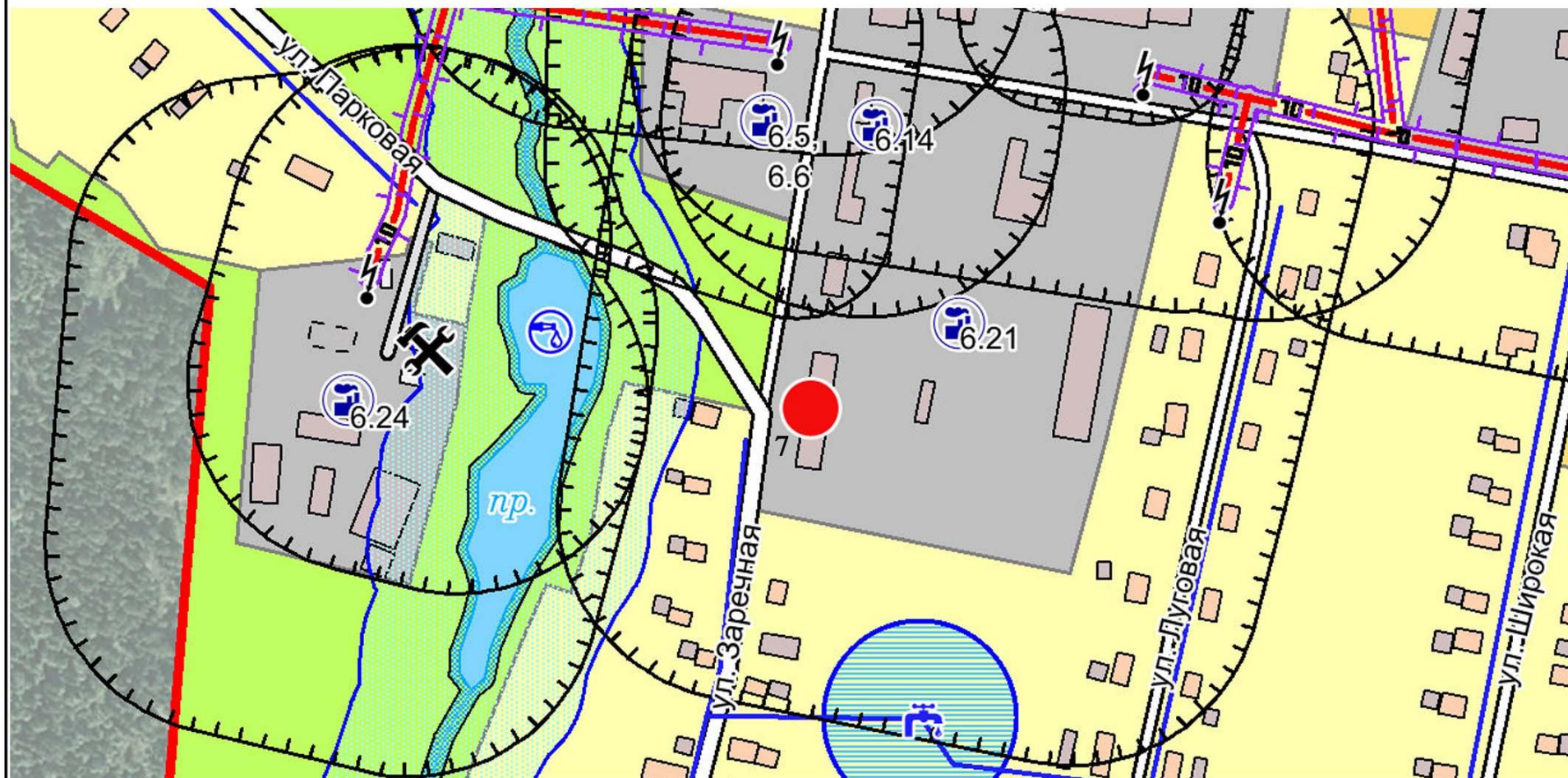
Нижегородская область, Шарангский район
р.п.Шаранга

Выкопировка из генерального
плана р.п.Шаранга

Стадия	Лист	Листов
	6	7

ОКС администрации
Шарангского муниципального
района

р.п.Шаранга, ул.Заречная



— граница населенного пункта
рабочий поселок Шаранга

Функциональные зоны

жизная зона

зона производственного использования

зона сельскохозяйственного использования

зона рекреационного назначения

санитарно-защитная зона

общественно-деловая зона

водоохранный зона

береговая полоса



Брадмауэрные (настенные) панно формата
стене складского здания

Изм.	Кол.уч.	Лист	Модок	Подп.	Дата
Гл. спец.		Сигарева О.М.			
Зав.ОКС		Ермолин А.В.			

Нижегородская область, Шарангский район
р.п.Шаранга

Выкопировка из генерального
плана р.п.Шаранга

Стадия	Лист	Листов
	7	7

ОКС администрации
Шарангского муниципального
района

Раздел 2

Фотофиксация мест размещения рекламных конструкций, расположенных на территории р.п.Шаранга

Рекламная конструкция №1



Рекламная конструкция большого формата – двухсторонний рекламный щит 3х6м, состоящий из: фундамента (железобетон), каркаса, опоры (4,5м), 2 информационных полей общей площадью 36 кв. м. (18 кв. м каждое).

Рекламная конструкция № 2



Рекламная конструкция большого формата – двухсторонний рекламный щит 3х6м, состоящий из: фундамента (железобетон), каркаса, опоры (4,5м), 2 информационных полей общей площадью 36 кв. м. (18 кв. м каждое).

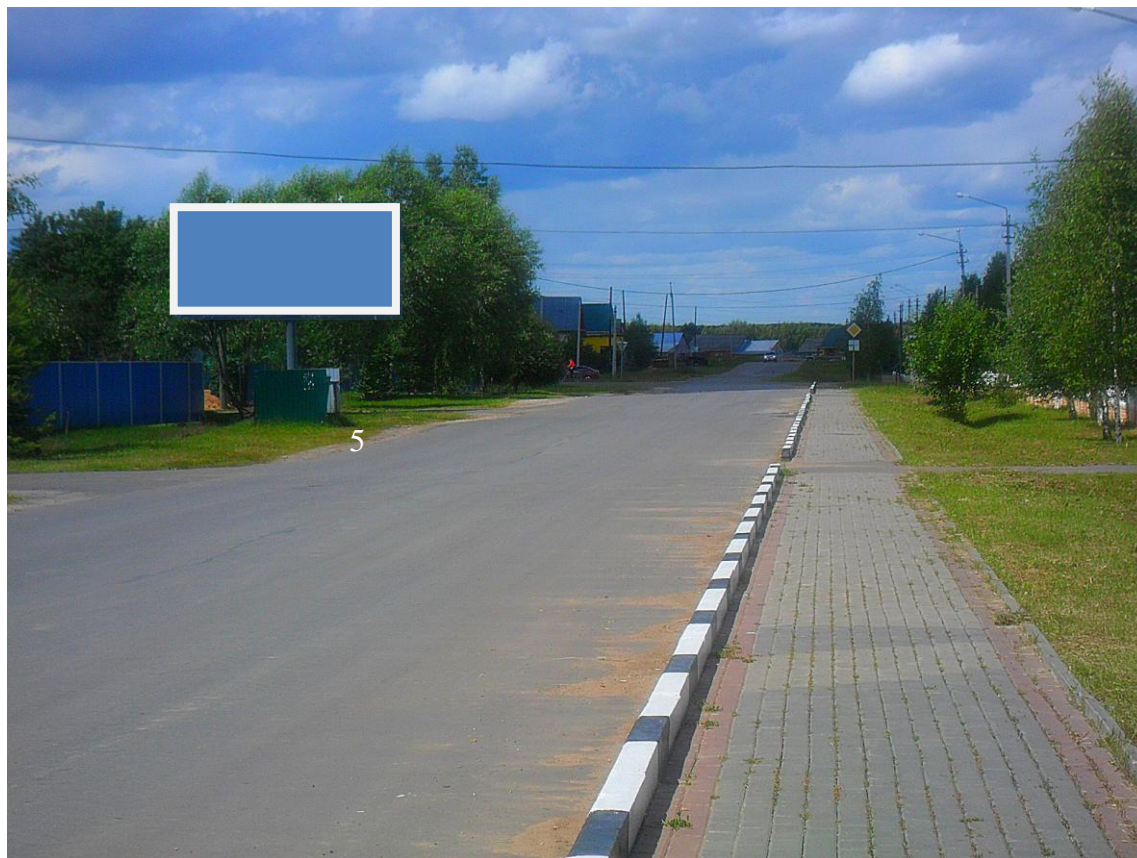
Рекламная конструкция № 3



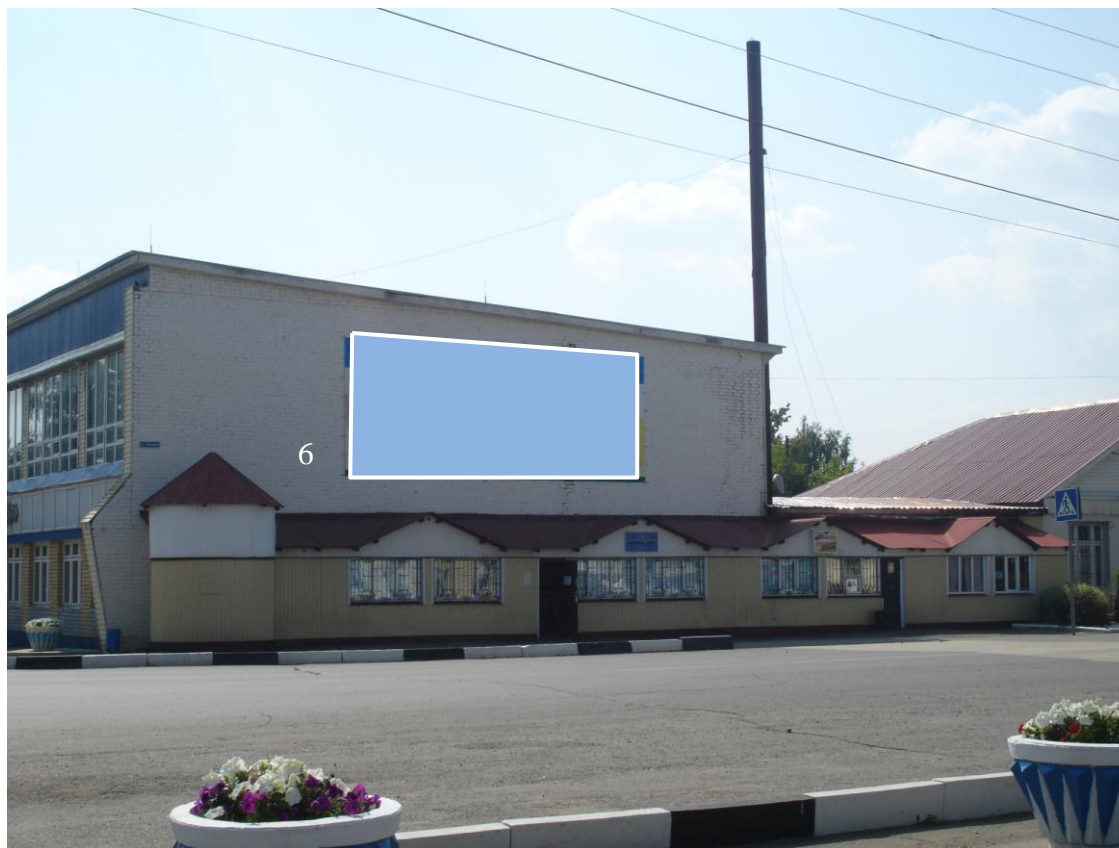
Рекламная конструкция большого формата – двухсторонний рекламный щит 3х6м, состоящий из: фундамента (железобетон), каркаса, опоры (4,5м), 2 информационных полей общей площадью 36 кв. м. (18 кв. м каждое).

Рекламная конструкция № 4

Рекламная конструкция большого формата – двухсторонний рекламный щит 3х6м, состоящий из: фундамента (железобетон), каркаса, опоры (4,5м), 2 информационных полей общей площадью 36 кв. м. (18 кв. м каждое).

Рекламная конструкция № 5

Рекламная конструкция большого формата – двухсторонний рекламный щит 3х6м, состоящий из: фундамента (железобетон), каркаса, опоры (4,5м), 2 информационных полей общей площадью 36 кв. м. (18 кв. м каждое).

Рекламная конструкция № 6

Брандмауэрное панно 3х6м на глухой торцевой стене здания

Рекламная конструкция № 7

Брандмауэрные панно на глухой стене складского помещения, изготовленные по индивидуальным проектам, индивидуальным размерам.

Раздел 3

Перечень мест размещения рекламных конструкций на территории Шарангского муниципального района
Нижегородской области

**ПЕРЕЧЕНЬ МЕСТ РАЗМЕЩЕНИЯ РЕКЛАМНЫХ КОНСТРУКЦИЙ
НА ТЕРРИТОРИИ ШАРАНГСКОГО МУНИЦИПАЛЬНОГО РАЙОНА НИЖЕГОРОДСКОЙ ОБЛАСТИ**

№ п/п	№ карты (выкопировки) функционально-зонирования	№ рекламной конструкции на сводной карте	Функциональные зоны	Местоположение рекламной конструкции	Возможно допустимые типы и виды рекламных конструкций	Статус	Тип размещаемой рекламы	Примечание
Автодорога 4635/10 Подъезд к р. п. Шаранга от а/д Арья-Тонкино-Шаранга-граница Республики Марий Эл, в черте населенного пункта Р.п.Шаранга								
1	1	1	зона рекреационного назначения /санитарно-защитная зона предприятий	Автодорога 4635/10 Подъезд к р. п. Шаранга от а/д Арья-Тонкино-Шаранга-граница Республики Марий Эл, ПК 3+360, справа, рядом с ООО «Крона» (ул.Свободы, д.35)	рекламные конструкции большого формата - двухсторонние щиты 3х6 м	существующая	Коммерческая/социальная	
2	2	2	Зона производственного использования	Автодорога 4635/10 Подъезд к р. п. Шаранга от а/д Арья-Тонкино-Шаранга-граница Республики Марий Эл, ПК 7+430, слева, рядом с д. 29	рекламные конструкции большого формата - двухсторонние щиты 3х6 м	существующая	Коммерческая/социальная	
3	3	3	Общественно-деловая зона	Автодорога 4635/10 Подъезд к р. п. Шаранга от а/д Арья-Тонкино-Шаранга-граница Республики Марий Эл, ПК 4+400, справа, рядом с ул.Первомайская, №46 (участок Шарангского районного потребительского общества);	рекламные конструкции большого формата - двухсторонние щиты 3х6 м	существующая	Коммерческая/социальная	Участок в собственности Шарангского районного потребительского общества
4	4	4	зона рекреационного назна-	Автодорога 4635/10 Подъезд к р. п. Шаранга от а/д Арья-	рекламные кон-	планируе-	Коммерче-	

			чения /водоохранная зона	Тонкино-Шаранга-граница Республики Марий Эл, ПК 6+010, справа,	шого формата - двухсторонние щиты 3х6 м			
			Территория р.п.Шаранга					
5	5	5	Зона жилой за- стройки с при- усадебными участками (1-2 этажа)	р.п.Шаранга ул.Садовая, при- мерно 40м на юго-запад от дома №28;	рекламные кон- струкции боль- шого формата - двухсторонние щиты 3х6 м	сущест- вующая	Коммерче- ская/социальная	
6	6	6	Общественно- деловая зона	Р.п.Шаранга, ул.Советская, д.36, глухая торцевая стена здания	Брандмауэрное (настенное) пан- но формата 3х6м	сущест- вующая	Социальная	Здание в собст- венности Шаранг- ского районного потребительского общества
7	7	7	Зона производ- ственного ис- пользования	Р.п.Шаранга, ул.Заречная, глухая стена складского зда- ния, рядом с д.№29	Брандмауэрные (настенные) панно, изготов- ленные по инди- видуальным размерам, про- ектам	сущест- вующая	Социаль- ная/Коммерческая	Здание в собст- венности