

ПРОЕКТ БЛАГОУСТРОЙСТВА ДВОРОВОЙ ТЕРРИТОРИИ  
*По адресу: р.п.Шаранга, ул.Комсомольская, д.7*



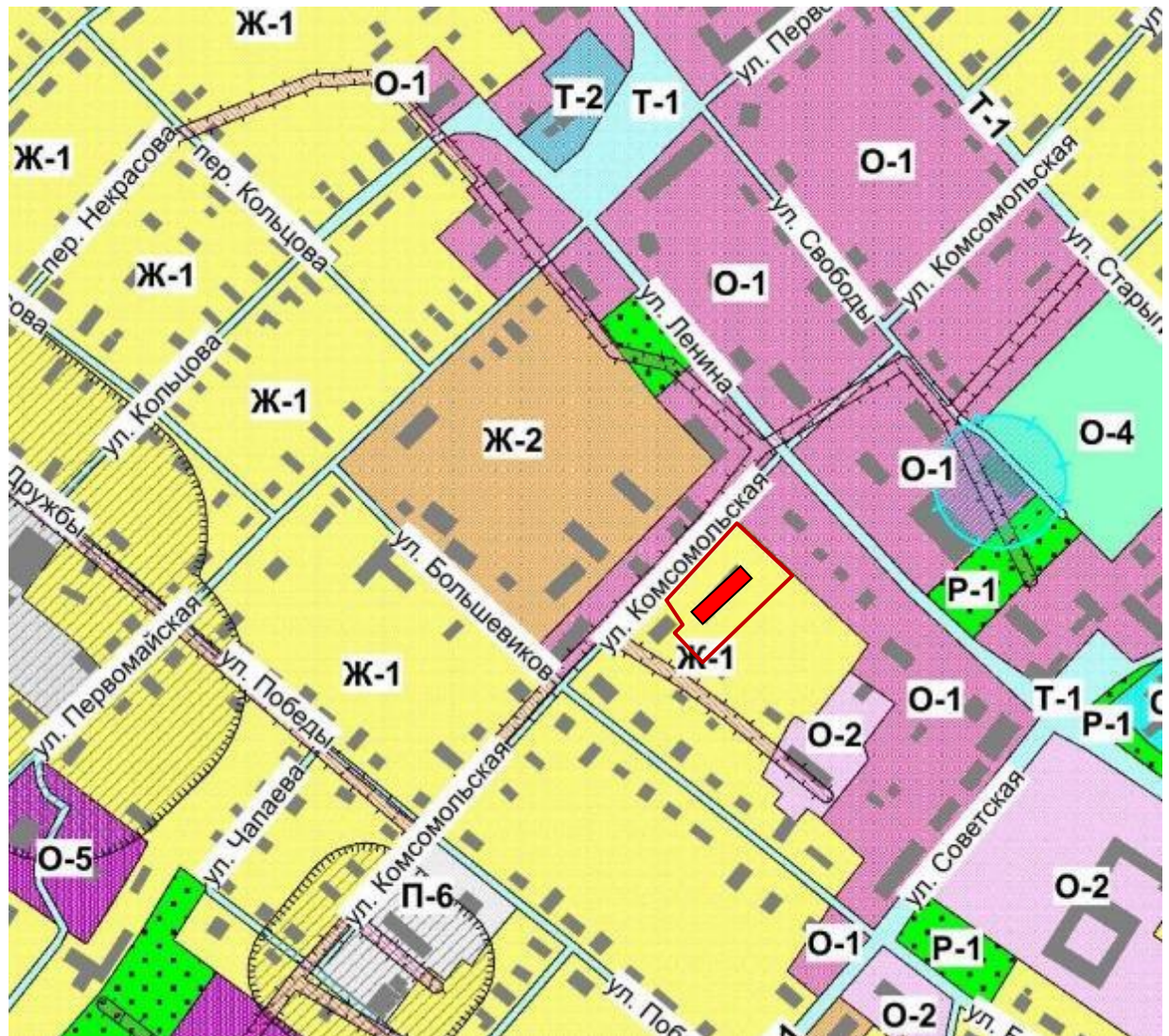
*Р.п.Шаранга*

*2020 год*

## СОДЕРЖАНИЕ

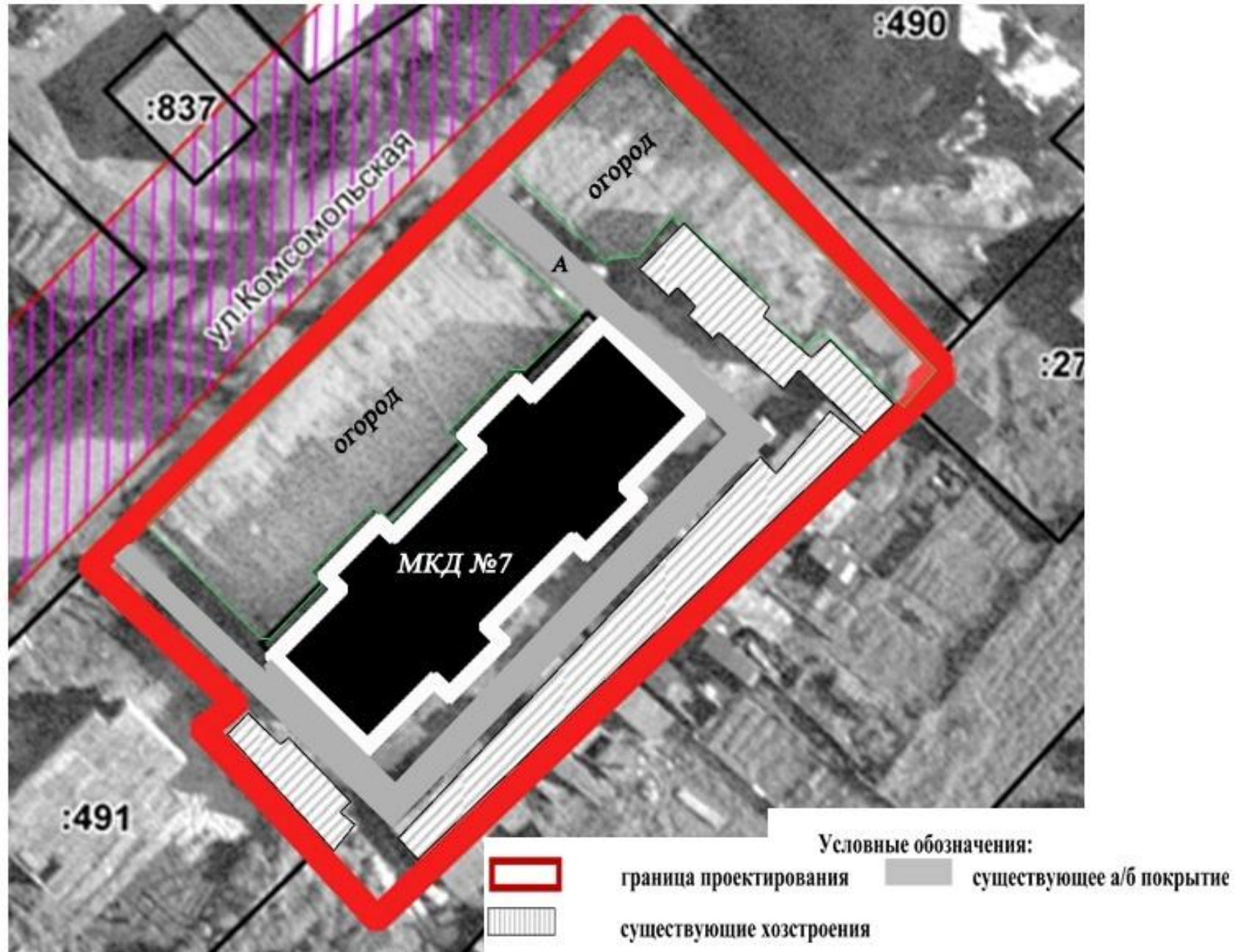
Общие данные.....	3
Современное состояние дворовой территории.....	5
Проектное решение.....	8
Примеры используемого оборудования для дворовой территории.....	10

## ОБЩИЕ ДАННЫЕ



### Схема размещения многоквартирного жилого дома в плане р.п.Шаранга

# Ситуационная схема



Проект благоустройства дворовой территории выполнен для дворовой территории 2-этажного многоквартирного жилого дома, расположенного по адресам: р.п.Шаранга, ул.Комсомольская, д.7. Жилой дом расположен в центральной части поселка Шаранга. Численность проживающих в доме на момент обследования территории – 35 человек. Количество квартир в доме – 18. Дом имеет три подъезда, ориентированные в одну сторону на основной проезд у дома. Дворовая территория имеет один П-образный дворовый проезд, выходящий на автодорогу по ул.Комсомольская. В дворовой части расположены индивидуальные хозяйственные строения. На расстоянии 45м от дворовой территории расположена детская площадка. Площадь территории благоустройства составляет 4210 кв.м(включая площадь застройки), в том числе, площадь асфальтобетонного покрытия – 583 кв.м.

### **СОВРЕМЕННОЕ СОСТОЯНИЕ ДВОРОВОЙ ТЕРРИТОРИИ.**

Текущее состояние дворовой территории не соответствует современным требованиям к местам проживания граждан, обусловленным нормами Градостроительного и Жилищного кодексов Российской Федерации. Ранее проведенный (в 2011-2013гг.) капитальный ремонт дворовых территорий и проездов МКД не обеспечил в полной мере условия комфортности: как показала практика, необходимо увеличение существующей ширины асфальтобетонного покрытия дворовых территорий и проездов МКД, в том числе, в целях обеспечения проезда специализированного транспорта (службы «Скорой помощи», пожарной охраны). Кроме того, существующие асфальтобетонные покрытия имеют повреждения: сколы, трещины, ямы, колеи.





Дефекты асфальтобетонного покрытия проездов

Проведенный анализ благоустройства дворовой территории МКД показал наличие проблем с оснащенностью малыми архитектурными формами: требуется установка лавочек и урн для мусора, устройство освещения.



## ПРОЕКТНОЕ РЕШЕНИЕ.

Настоящий проект благоустройства дворовой территории предусматривает ремонт и уширение внутридворового проезда и подъезда к дому, установку скамеек и урн, устройство освещения.

Для благоустройства данной дворовой территории необходимы следующие мероприятия:

### 1. Минимальный перечень работ:

#### 1.1. Восстановление асфальтобетонного покрытия проезда и уширение проезжей части:

а) Разработка грунта для уширения проездов с погрузкой и вывозом: 93,5 кв.м;

б) Выравнивание щебнем толщ. 10 см – 174,9 кв.м

в) Устройство основания из щебня фракции 20-40мм (толщ. 5см), 40-70 мм (толщ. 10см) – 93,5 кв.м; объем – 14,025 куб.м

г) Устройство основания из песка – 14,03 куб.м (толщ. 15см);

д) Устройство покрытия толщиной 5 см из горячих асфальтобетонных смесей плотных мелкозернистых типа АБВ, плотность каменных материалов 2,5-2,9 т/м<sup>3</sup> – 676,5 кв.м

1.2. Установка урн – 3 шт., приварка на 2-х стержнях арматурой А-10 (L=30 см)

1.3. Установка скамеек – 3 штуки - приварка на 4-х стержнях арматурой А-10 (L=30 см)

1.4. Устройство освещения – 3 светильника двухрожковых, прокладка кабеля по стене в кабель-канале, в земле – в трубах.

2. Дополнительные работы, к выполнению которых могут привлекаться жильцы:

1. Уборка строительного мусора.

2. Другие сопутствующие работы, не требующие квалификации.

*Схема благоустройства дворовой территории по адресу: р.п.Шаранга, ул.Комсомольская, д.7*



Примеры используемого оборудования для дворовой территории:



*скамья 1*



*Скамья 2*



*Скамья 3*



*Скамья 4*



*Урна 1*



*Урна 2*



*Вариант 1: Описание: столб из витой трубы Ø89мм, длина – 3,8м*



*Вариант 2:*

*Высота, мм2120, Ширина, мм250, Длина, мм630*

### ***ВАРИАНТЫ СВЕТИЛЬНИКОВ***